



Materialliste

Achtung: Das geflochtene Körbchen ist etwas friemelig. Auf jeden Fall nichts für Ungeduldige!

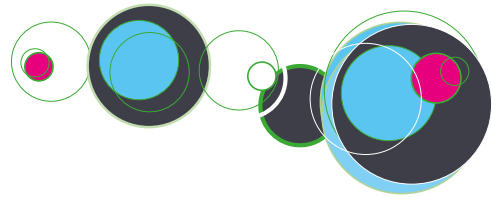
Tetra Pak Körbchen

Materialliste:

- Tetra Pak ausgespült und trocken
- Schere
- Lineal
- Einige Wäschklammern
- Klebefilm
- Optional: Filzstifte, Buntstifte, Stempel, Washi Tape



Bastelanleitung



1. Entferne zuerst den oberen Teil des Tetrapak mit der Schere. Achte darauf, dass du nicht zu viel abschneidest und die Kante möglichst gerade ist.



2. Nun wird das ganze ordentlich durchgeknetet aufpassen, dass nichts einreißt.



3. Irgendwann beginnt sich die obere Schicht (die mit dem Druck drauf) abzulösen. Entferne jetzt diese Schicht komplett.



4. Danach teilst du ca. 10 cm von der unteren Kante ab und zeichnest dir im oberen Bereich bis zum Rand 1 cm breite Streifen an.



5. Im unteren Teil werden die Striche in die andere Richtung gezeichnet.



6. Den oberen Bereich an den Markierungen in Ringe schneiden.



7. Danach beim unteren Teil an den Markierungen bis zum Boden einschneiden.



8. Und jetzt wird's friemelig. Webe die Ringe in dein Unterteil. Immer einen nach innen einen nach außen klappen.

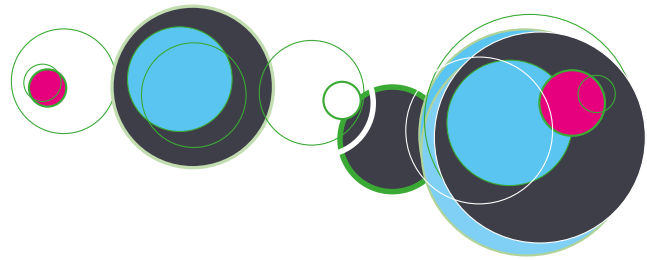


9. In der zweiten Runde anders herum. Und so weiter. Zwischendurch alles immer wieder nach unten schieben.





**Tetra Pak Körbchen
weiter gehts ...**



10. Hierbei können dich die Wäscheklammern unterstützen und verhindern, dass alles wieder auseinander rutscht.



11. Wenn dein Körbchen die richtige Höhe hat, die letzten Stücke nach innen einschlagen und mit Klebestreifen fixieren.



12. Wenn du noch einen Streifen übrig hast kannst du ihn links und rechts von außen noch einmal durchfädeln und so einen Griff an dein Körbchen zaubern.



Alternative (einfacher!)

1. Entferne zuerst den oberen Teil des Tetrapak mit der Schere. Achte darauf, dass du nicht zu viel abschneidest und die Kante möglichst gerade ist.



2. Nun wird das ganze ordentlich durchgeknetet aufpassen, dass nichts einreißt.



3. Irgendwann beginnt sich die obere Schicht (die mit dem Druck drauf) abzulösen. Entferne jetzt diese Schicht komplett.



4. Schneide dein Pak auf deine Wunschlänge zu oder lass es so lang um es nachher umzuschlagen.



5. Du kannst jetzt die Außenseite bestempeln, bemalen oder sonst wie gestalten.



6. Zum Schluss wieder in Form bringen und einzeln oder mit Musterbeutelklammer verbunden als Körbchen für Haargummis, Stifte etc. verwenden.

